








JÚCAR

GUADALQUIVIR

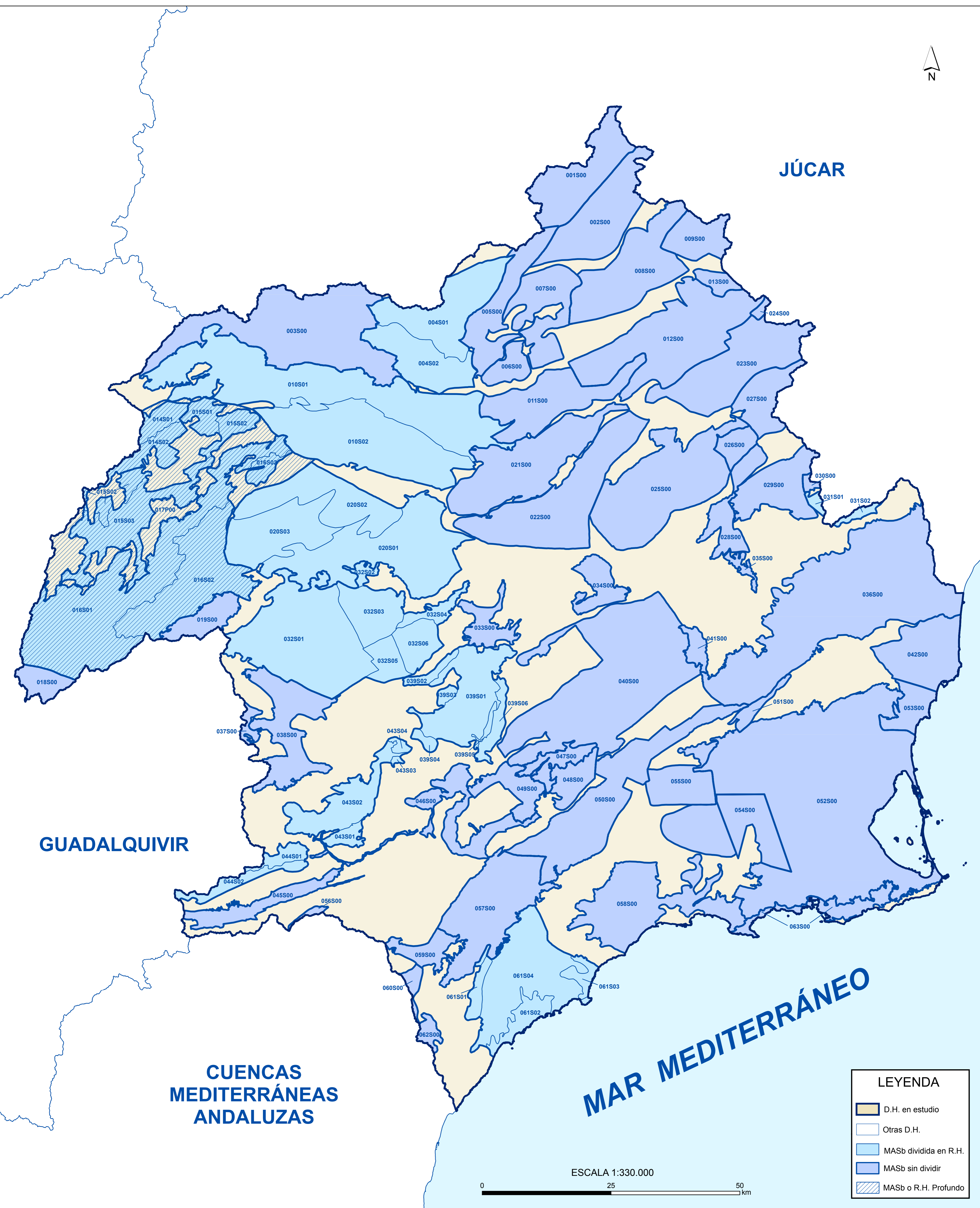
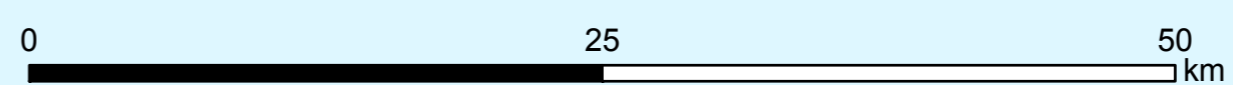
CUENCAS  
MEDITERRÁNEAS  
ANDALUZAS

MAR MEDITERRÁNEO

LEYENDA

-  D.H. en estudio
-  Otras D.H.
-  MASb dividida en R.H.
-  MASb sin dividir
-  MASb o R.H. Profundo

ESCALA 1:330.000





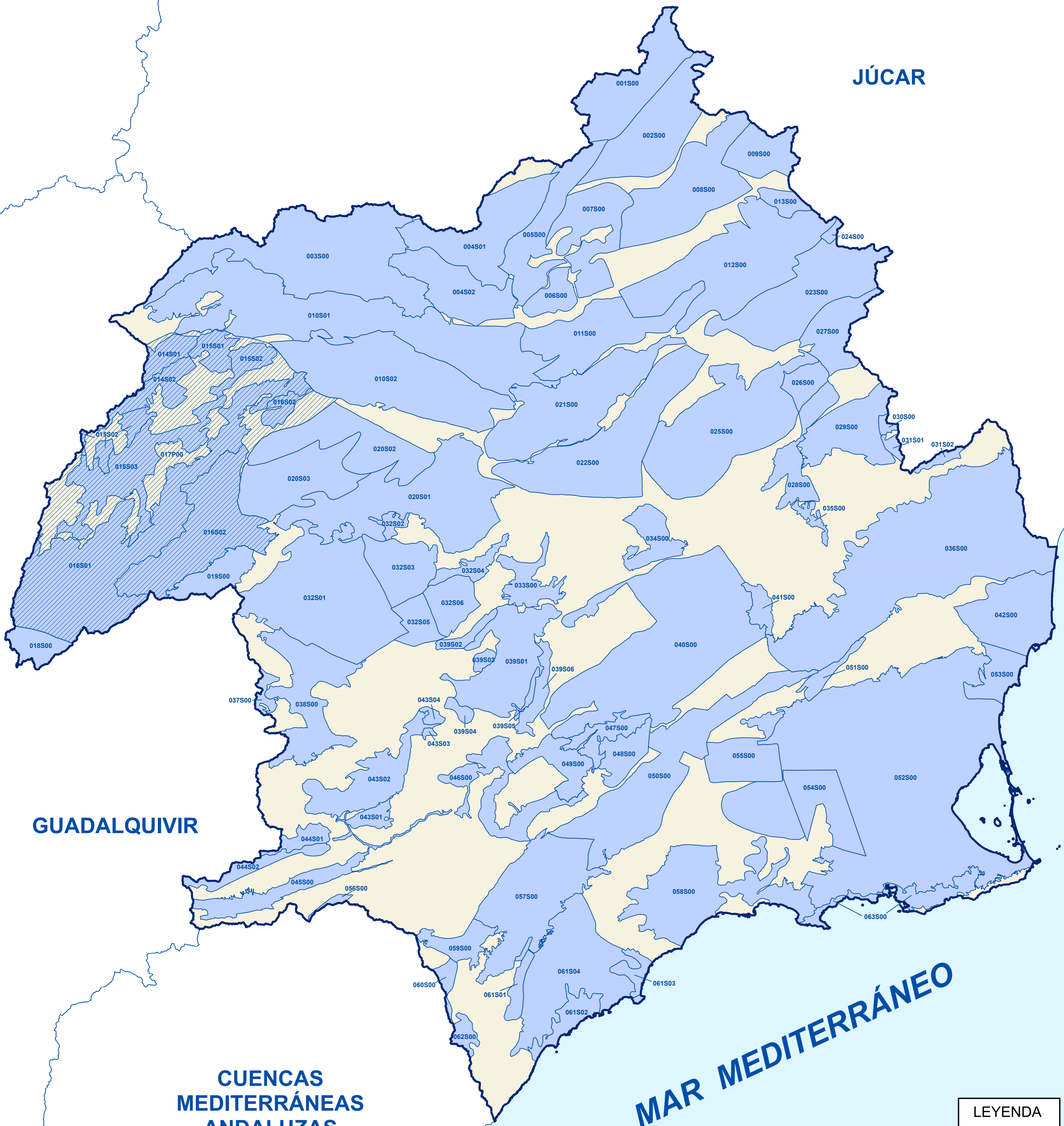


JÚCAR

GUADALQUIVIR

CUENCAS  
MEDITERRÁNEAS  
ANDALUZAS

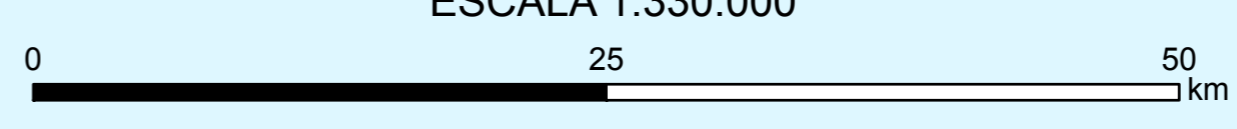
MAR MEDITERRÁNEO



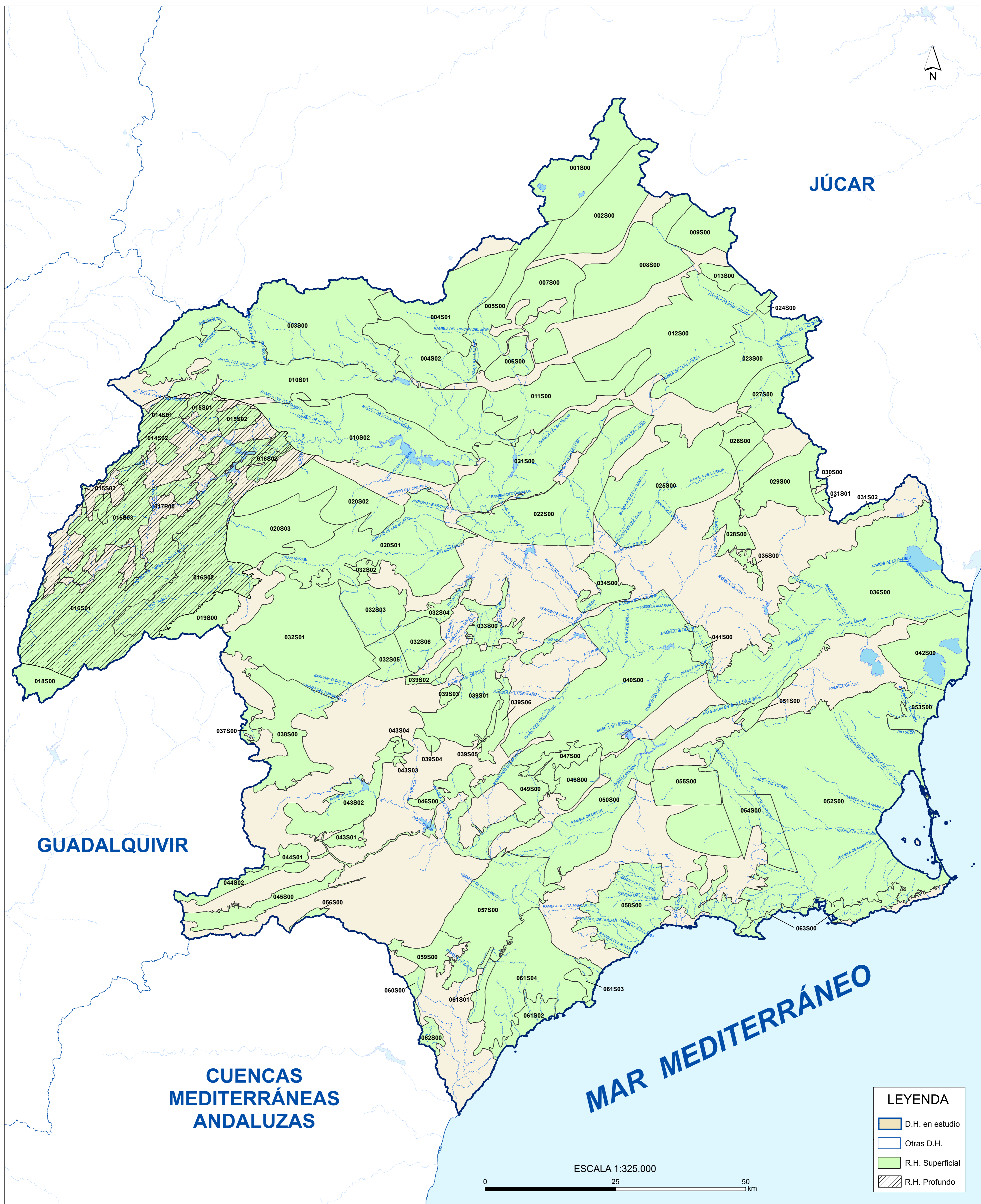
**LEYENDA**

- D.H. en estudio
- R.H. Superficial
- R.H. Profundo
- Otras D.H.

ESCALA 1:330.000







JÚCAR

GUADALQUIVIR

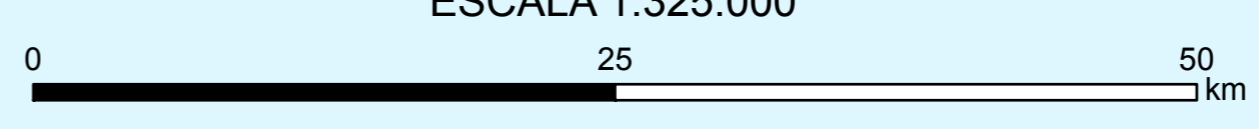
CUENCAS MEDITERRÁNEAS ANDALUZAS

MAR MEDITERRÁNEO

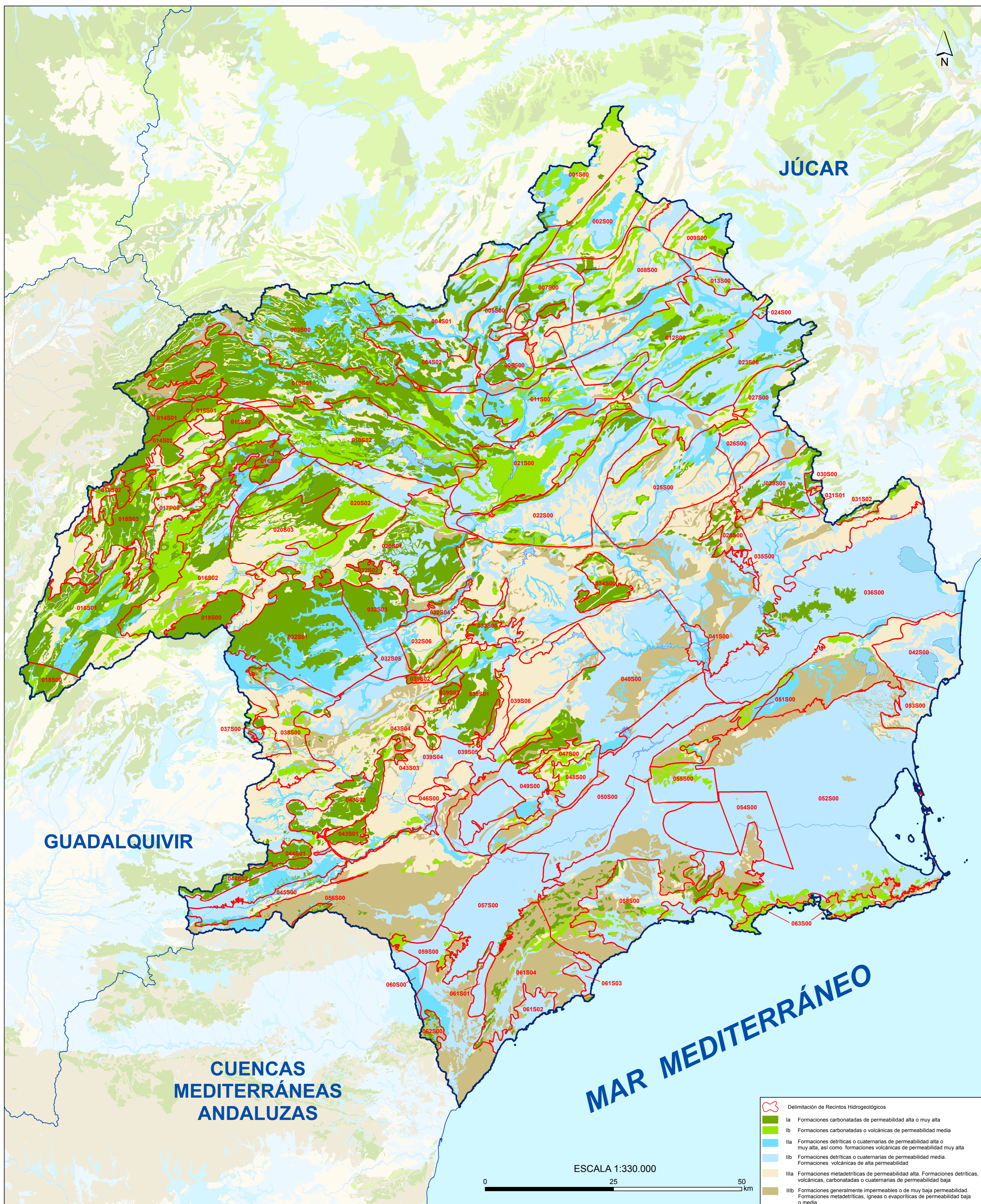
**LEYENDA**

- D.H. en estudio
- Otras D.H.
- R.H. Superficial
- R.H. Profundo

ESCALA 1:325.000

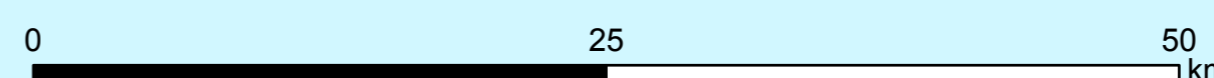




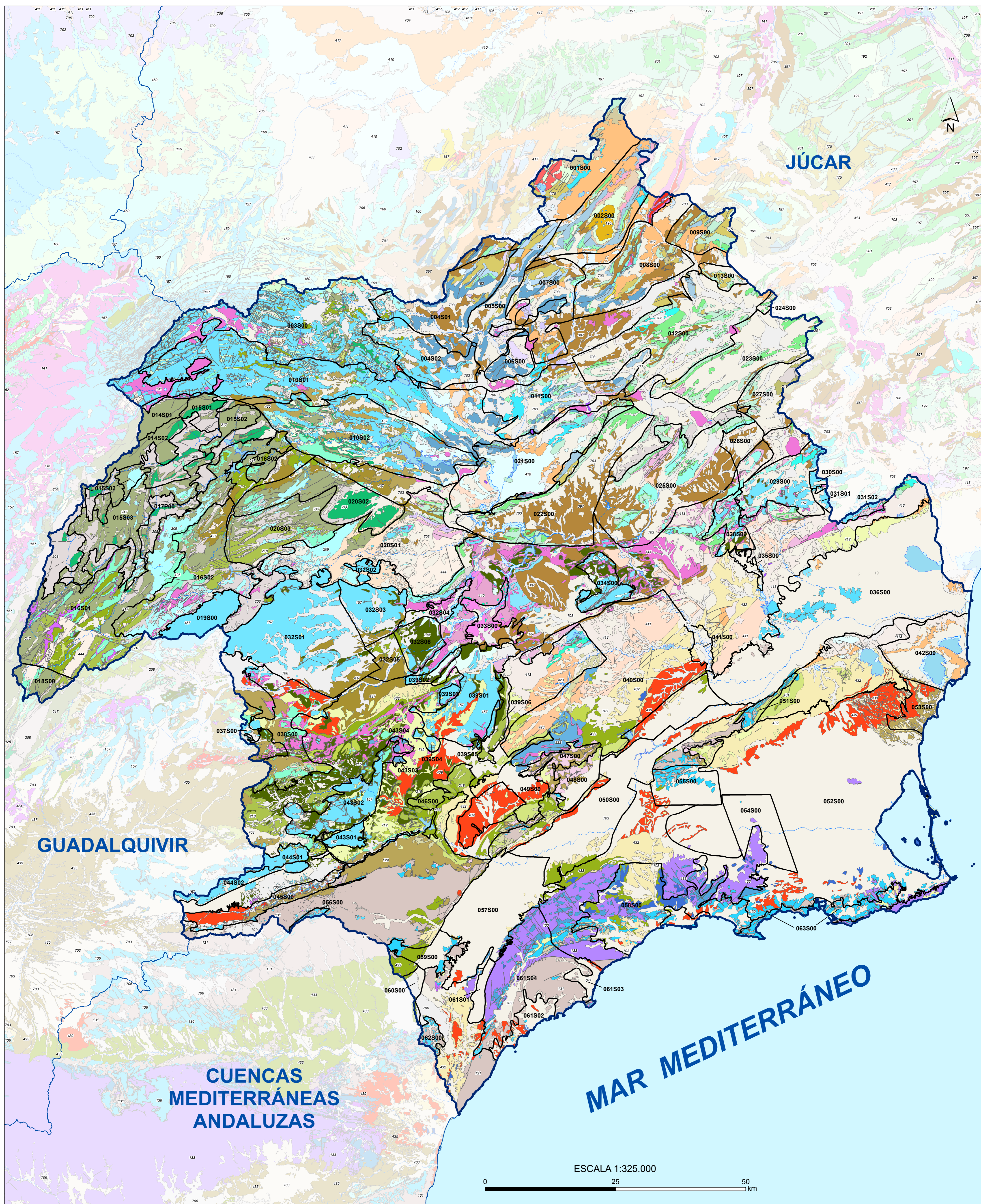


- Delimitación de Recintos Hidrogeológicos
- Ia Formaciones carbonatadas de permeabilidad alta o muy alta
- Ib Formaciones carbonatadas o volcánicas de permeabilidad media
- IIa Formaciones detríticas o cuaternarias de permeabilidad alta o muy alta, así como formaciones volcánicas de permeabilidad muy alta
- IIb Formaciones detríticas o cuaternarias de permeabilidad media. Formaciones volcánicas de alta permeabilidad
- IIIa Formaciones metadetríticas de permeabilidad alta. Formaciones detríticas, volcánicas, carbonatadas o cuaternarias de permeabilidad baja
- IIIb Formaciones generalmente impermeables o de muy baja permeabilidad. Formaciones metadetríticas, ígneas o evaporíticas de permeabilidad baja o media

ESCALA 1:330.000









# LEYENDA DEL MAPA LITOESTRATIGRÁFICO Y DE PERMEABILIDADES DE ESPAÑA 1/200.000

## LITOESTRATIGRAFÍA

